

во время пандемии COVID-19

Часто задаваемые вопросы больницам от иностранных пациентов

Часть
2

1. Сертификат международного пациента и свидетельство об освобождении от карантина

Q1. Кто считается «иностранным пациентом»?

- ▶ К иностранным пациентам относятся:
 - 1) пациенты с медицинскими визами (краткосрочные С-3-3 или долгосрочные G-1-10);
 - 2) пациенты, которые не застрахованы Корейской национальной системой медицинского страхования (NHI) или не зарегистрированы в качестве иждивенцев; или
 - 3) пациенты без официальной регистрации (карты проживания) или без прописки по месту жительства в Корее.

Q2. Я хочу получить медицинскую помощь после въезда в Корею без прохождения карантина. Как я могу получить Свидетельство об освобождении от карантина?

- ▶ Поскольку Свидетельство об освобождении от карантина выдается только тем, кто въезжает в Корею с целью важных деловых, общественных, академических и гуманитарных (таких как посещение похорон) дел, иностранные пациенты, въезжающие в Корею с целью лечения, не подпадают под категорию освобождения от карантина.

Q3. Чем Сертификат международного пациента отличается от Свидетельства об освобождении от карантина?

- ▶ Сертификат международного пациента - это документ, выдаваемый Министерством здравоохранения и социального обеспечения только иностранным пациентам с тяжелыми заболеваниями * для надлежащего карантина и лечения в больнице вместо учреждений временного проживания.

* Пациенты, которым необходимо пройти хирургическое лечение рака, химиотерапию, сердечно-сосудистое лечение, трансплантацию, лечение травм, а также те, кто предположительно страдает от аналогичных заболеваний и кому требуется постоянное и быстрое лечение.



Чтобы предотвратить распространение COVID-19 на территории Кореи, корейское правительство требует, чтобы иностранные пациенты, которые хотят быть помещены в карантин в больнице, предоставили справку о получении отрицательного результата ПЦР-теста на COVID-19.

- ▶ Свидетельство об освобождении от карантина - это документ, выдаваемый Министерством иностранных дел (МИД) лицам, въезжающим в Корею с важными деловыми, академическими, общественными или гуманитарными целями. Он также распространяется на государственных должностных лиц, посещающих Корею по служебным делам.

Q4. Как мне подать заявление на прохождение карантина в больнице?

- ▶ Заявление о выдаче Сертификата международного пациента, необходимого для больничного карантина, должно быть подано в Институт развития индустрии здравоохранения Кореи (KHIDI) * самой больницей, а не пациентом. Время выдачи составляет 14 рабочих дней.

* KHIDI - это государственное учреждение, которому Министерство здравоохранения и социального обеспечения поручило задание по «Руководству больничного карантина для международных пациентов».

- ▶ Желающим попасть в больницу на карантин, следует обратиться в больницу, где вы будете проходить лечение, или куда планируете обратиться за медицинской помощью.

Q5. Я хочу попасть в больницу на карантин. Должны ли мои опекуны находиться на карантине в отдельном учреждении?

- ▶ При подаче заявления на карантин в больнице вы можете включить в заявку до двух опекунов.

Q6. Может ли опекун получить Сертификат международного пациента, если пациент и опекун прибывают из разных стран?

- ▶ В этом случае Сертификат международного пациента выдается только пациенту. Опекун, прибывающий из другой страны, не может въехать в Корею и оставаться в больнице пациента в качестве своего опекуна.
- ▶ Лица въезжающие, не зарегистрированные в качестве опекунов пациента, переводятся в комплекс временного проживания вместе с другими въезжающими и должны пройти обязательный 14 дневный карантин.



Часто задаваемые вопросы больницам от иностранных пациентов во время пандемии COVID-19

Q7. Ускоряет ли оформление визы наличие Сертификата международного пациента?

- ▶ Сертификат международного пациента не имеет отношения к оформлению визы.

Q8. Нужно ли мне переоформлять Сертификат международного пациента, если мой маршрут изменится?

- ▶ Вы должны обратиться в больницу, где подтверждено ваше назначение, чтобы подать заявку на переоформление Сертификата, если возникнут какие-либо изменения в информации, указанной в вашем первоначальном Сертификате международного пациента.
- ▶ В противном случае вас могут поместить на карантин вместе с другими въезжающими в комплексе временного проживания.

Q9. Если я не подавал заявку на получение Сертификата международного пациента до отъезда, могу ли я получить его после въезда в Корею?

- ▶ Получить Сертификат международного пациента после въезда в Корею невозможно, потому что при въезде в Корею необходимо иметь при себе три копии международного сертификата пациента.
* Предоставьте две копии в аэропорту, чтобы подтвердить ваше право на карантин в больнице, а третью копию оставьте себе.



При въезде в Корею не забудьте взять с собой Сертификат международного пациента. В противном случае вас могут поместить на карантин вместе с другими въезжающими в комплекс временного проживания.



Часто задаваемые вопросы больницам от иностранных пациентов во время пандемии COVID-19

2. Тестирование и лечение COVID-19

Q10. Где я могу подать заявку на получение справки об отрицательном результате ПЦР-теста на COVID-19?

- ▶ Вы должны получить справку с отрицательным результатом ПЦР-теста на COVID-19, выданную медицинским учреждением, указанным посольством Кореи в вашей стране, за 72 часа до времени отправления. (За 48 часов до времени вылета, если вы выезжаете в Корею из страны*, для которой действуют более строгие карантинные меры).

* Бангладеш, Кыргызстан, Узбекистан, Филиппины и Непал (по состоянию на 13 ноября)



Список стран, для которых действуют более строгие карантинные меры, может быть изменен в зависимости от ситуации с COVID-19 в каждой стране.

- ▶ Вам будет запрещено садиться на свой рейс или въезжать в Корею, если у вас нет справки с отрицательным результатом ПЦР-теста на COVID-19, или если ваш сертификат был выдан сверх 72- / 48-часового периода или был выдан медицинским учреждением не назначенным Посольством Кореи.



Оригинал справки с отрицательным результатом ПЦР-теста на COVID-19 должен быть выдан на корейском, английском или местном языке. Сертификат, выданный на местном языке, должен быть представлен вместе с заверенным переводом на корейский или английский язык и сертификатом перевода.

Q11. Что произойдет, если после въезда в Корею я получу положительный результат ПЦР-теста на COVID-19?

- ▶ Вы будете доставлены в больницу для лечения, которую вы забронировали, если в данной больнице есть палаты с отрицательным давлением. В противном случае вы будете переведены на лечение в назначенную правительством карантинную больницу или стационар.



Часто задаваемые вопросы больницам от иностранных пациентов во время пандемии COVID-19

Q12. Будет ли правительство Кореи оплачивать лечение, если после въезда в Корею у меня окажется положительный результат на COVID-19?

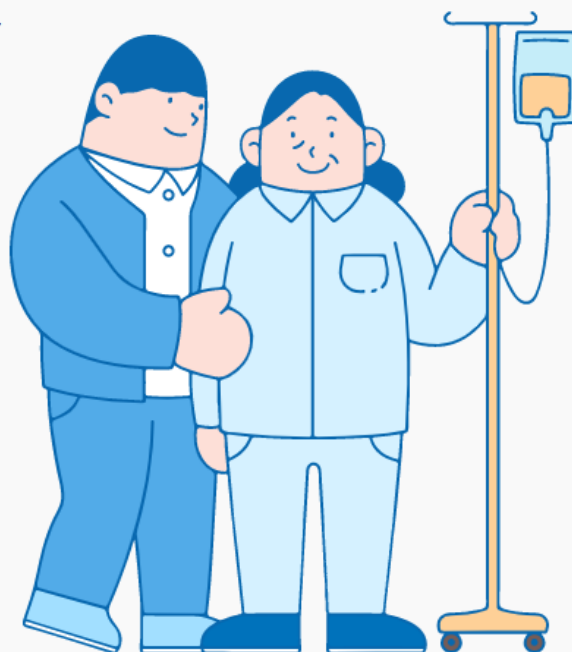
- ▶ В соответствии с принципом взаимности, правительство Кореи берет на себя расходы по лечению COVID-19 иностранных пациентов из стран, которые предоставляют такие же льготы корейским гражданам. Пожалуйста, свяжитесь с больницей, где было подтверждено ваше назначение, в посольство Кореи вашей страны, или в колл-центр Корейского агентства по контролю и профилактике заболеваний (+ 82-2-2633-1339), чтобы узнать, подпадает ли ваша страна под эту категорию.

Q13. Когда я могу получить результат ПЦР-теста на COVID-19 после въезда?

- ▶ Обычно получение результата ПЦР на COVID-19 занимает до восьми часов. Однако фактическое время может варьироваться в зависимости от ситуации в аэропорту в день вашего прибытия.

Q14. Как я могу получить доступ к результатам моего ПЦР-теста на COVID-19 после въезда?

- ▶ Ваш результат ПЦР-теста на COVID-19 будет отправлен вам по СМС.



3. Транспортировка пациентов

Q15. Как мне добраться из аэропорта в больницу, если я подлежу больничному карантину?

- ▶ Пациент должен быть доставлен в больницу на машине скорой помощи или на автофургоне с карантинным вызовом из больницы, где подтвержден ваш прием. Для получения дополнительной информации, пожалуйста, свяжитесь с больницей, где у вас запланировано лечение.



4. Мобильное приложение для самопроверки

Q16. Должен ли пациент, помещенный на карантин в больницу, использовать мобильное приложение самопроверки?

- ▶ Пациентам из других стран, находящимся на карантине и проходящим лечение в больнице, не требуется устанавливать мобильное приложение самопроверки.



Часто задаваемые вопросы больницам от иностранных пациентов во время пандемии COVID-19

5. Карантин и карантинные учреждения

Q17. Могу ли я покинуть учреждение временного проживания до окончания периода карантина?

- ▶ Могу ли я покинуть учреждение временного проживания до окончания периода карантина? случаев, когда вас доставили в больницу из-за положительного диагноза COVID-19 или проблем со здоровьем.

Q18. Могу ли я покинуть страну в период карантина по личным причинам?

- ▶ Во избежание случаев нарушения «правил о разрешении промежуточного выезда в период карантина» лицам, находящимся на карантине, запрещается выезжать из Кореи во время 14-дневного карантина.
- ▶ Однако по усмотрению руководителя учреждения могут быть сделаны исключения для временного выезда в страну происхождения или гражданства по состоянию здоровья, смерти члена семьи или в гуманитарных целях, таких как присутствие на похоронах.



Некоторые въезжающие нарушили «правил о разрешении промежуточного выезда в период карантина» с целью выдачи отрицательного сертификата теста на ПЦР на COVID-19 для въезда в третью страну, например, въезда в Корею, прохождения карантина на объекте, или раннего выезда из Кореи. Во избежание этого с 8 сентября выезд в период карантина запрещен.

Q19. Могу ли я получить возмещение, если откажусь от временного проживания до окончания периода карантина?

- ▶ Если вы уезжаете из Кореи по личным причинам, вы можете подать заявление на возмещение, за исключением расходов за период вашего пребывания в учреждении. Кроме того, за оформление возврата взимается определенная комиссия (10% от общих расходов).
- ▶ Если вас доставили в больницу из-за положительного диагноза COVID-19 или из-за проблем со здоровьем, вы можете подать заявление на возмещение, за исключением расходов за период вашего пребывания в учреждении. В этом случае с вас не взимается комиссия (10% от общих расходов).
- ▶ Вы не можете подать заявку на возмещение, если вы вынуждены покинуть учреждение из-за несоблюдения карантинных мер.

6. Контактная информация

Q20. К кому мне следует обращаться по вопросам о моем въезде в Корею и лечении?

- ▶ Пожалуйста, обратитесь в больницу, где был подтвержден ваш прием, или в колл-центр Корейского агентства по контролю и профилактике заболеваний (+ 82-2-2633-1339).

Часто задаваемые вопросы больницам от иностранных пациентов во время пандемии COVID-19



Конец

во время пандемии COVID-19

Часто задаваемые вопросы больницам от иностранных пациентов

Часть
2

