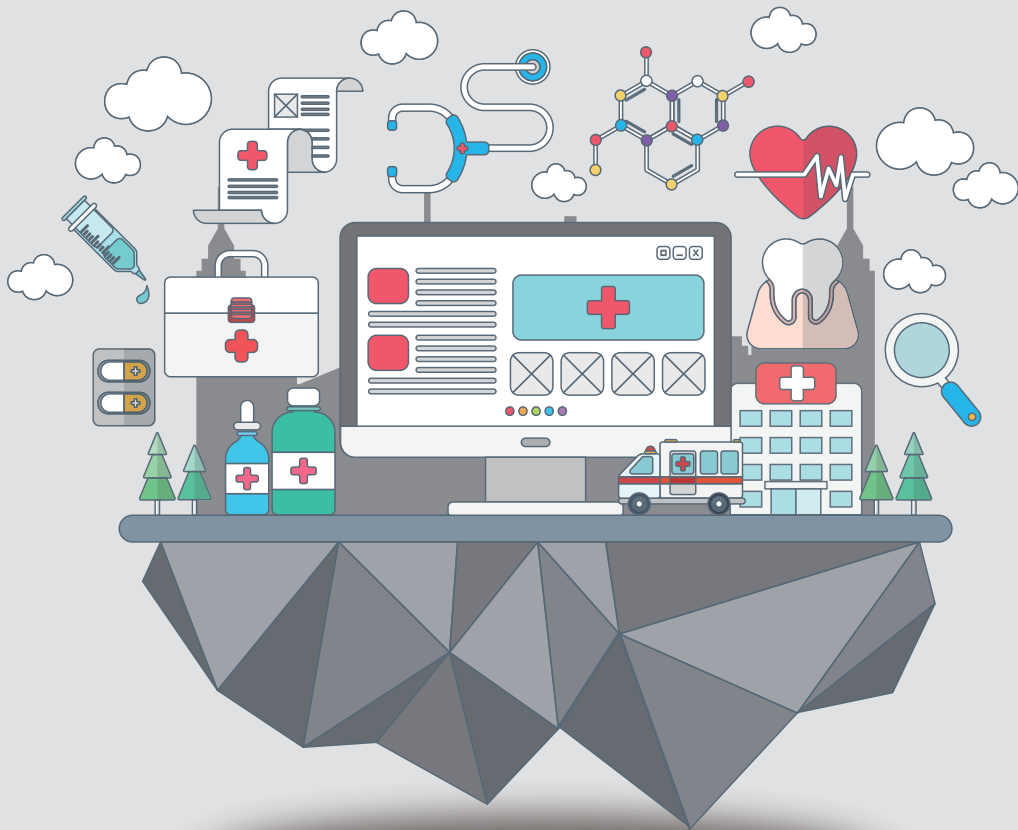


의료시스템 해외진출을 위한
One-Stop 전문컨설팅 서비스

GHKOL 의료해외진출 컨설팅 지원사업

www.kohes.or.kr



의료시스템 해외진출을 위한
One-Stop 전문컨설팅 서비스!

GHKOL 온라인 컨설팅 서비스

(Global Healthcare Key Opinoin Leaders)

한국보건산업진흥원은 한국 의료시스템의 성공적인 해외진출을 위하여
국내 의료기관 및 연관산업체의 해외진출 역량강화 및 경쟁력 확보를 위해
권역별·분야별 자문위원(GHKOL)을 통한 1:1 전문 컨설팅을 제공하고 있습니다.



한국의료 해외진출의
애로사항 해결 및 지원필요

권역별·분야별 GHKOL
전문위원 매칭서비스를 통한
전문컨설팅 제공

국내 의료시스템 해외진출
역량강화 및 글로벌 시장진출
경쟁력 확보

사업소개

사업내용

5개 권역(중국, 중동, 아시아·CIS, 미주, 유럽·아프리카),
6개 전문분야(인력진출, 사업화, 금융, 법·제도·조세, 인프라, 국제입찰)의
공신력 있는 전문가(GHKOL 전문위원) 매칭을 통한 의료시스템 해외진출 단기 컨설팅 제공

지원기간

연중 상시접수 및 지원 ※ 프로젝트별 컨설팅 신청일 기준으로 1년간 해당 프로젝트 컨설팅 지원

지원내용

신청 기관은 연간 최대 2개 프로젝트 컨설팅 의뢰가 가능하며,
한 프로젝트 당 최대 6회까지 컨설팅 지원(법률자문의 경우 최대 1회)

컨설팅 세부 내용



기획단계

진출국가 선정(시장·현황조사),
진출의사 결정(Target선정),
사업계획 수립, 조직 및 인력 구성,
제안 및 협상(네트워크구축),
Pre F/S(사전타당성 분석),
진출 전략 및 Biz-Model 수립,
자금·출구 계획

추진단계

사업타당성 조사·분석 및 세부 사업
계획, Network 구축/파트너 투자
유치, 현지법인 설립, 인허가 절차
확인, 자금조달, 건축/설계/IT,
인사-조직 구축, 병원운영 매뉴얼
정립, 마케팅 전략

실행단계

사업실행 및 관리, 파트너 활용
초기 전개 전략, 마케팅측면 전략,
내부구조 확립 측면 전략, 파생/확대
의료산업군 파악, 의료분쟁 해결
방안 정립

신청절차 및 방법

한국보건산업진흥원 KOHES(의료해외진출 종합정보포털 www.kohes.or.kr) 접속하여 기업회원 가입 후,
[의료해외진출지원사업] ▶ [GHKOL 컨설팅 운영] ▶ [컨설팅 신청]에서 신청



운영체계

운영방향

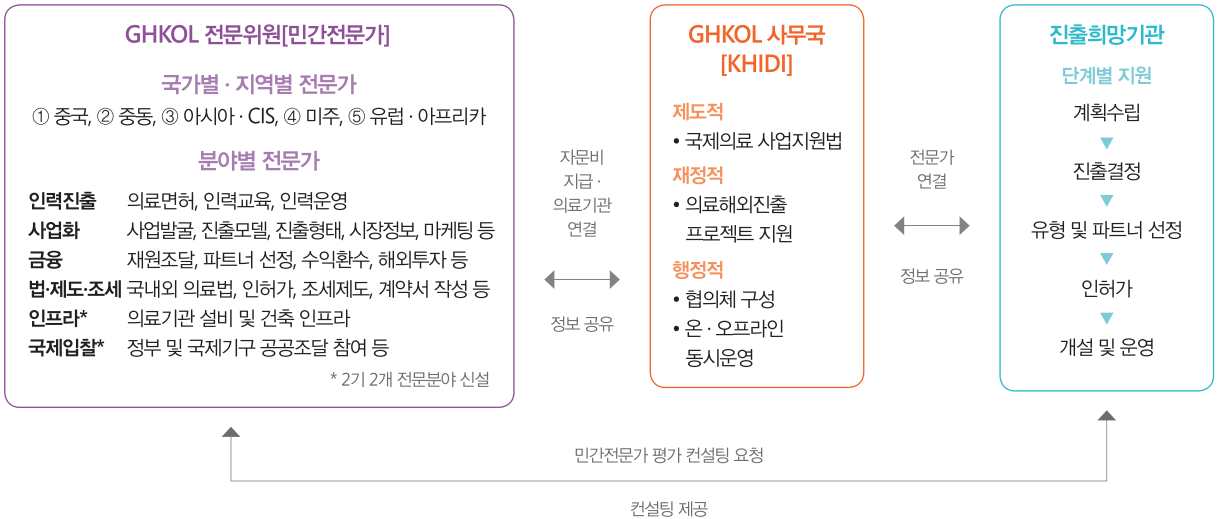
GHKOL사무국(KHIDI)에서 선정·위촉하는 권역별·분야별 GHKOL 전문위원을 활용하여, 국내 의료시스템의 해외진출과 전략수립을 지원하기 위한 정보제공 및 온라인 상시 컨설팅 지원

운영주체

GHKOL 전문위원과 GHKOL 사무국으로 구성

- **GHKOL 전문위원** 권역별·분야별 전문가로 구성되며 진출(희망)기관에게 의료 해외진출을 위한 맞춤형 컨설팅을 지원하는 공급자임
- **GHKOL 사무국** KHIDI는 컨설팅 지원단 운영의 주체로 제도적, 재정적 및 행정적 역할을 지원
- **지원범위** 의료기관의 해외진출 및 연관 산업의 동반진출 프로젝트에 대한 컨설팅 지원
 - ① 국가별 : 중국, 중동, 아시아·CIS, 미주, 유럽·아프리카
 - ② 분야별 : 인력진출(면허, 교육, 인사관리), 사업화(사업 발굴, 모델정립, 마케팅 등), 금융(재원조달, 수익환수 등), 법·제도(인·허가, 조세, 계약서 작성 등) 인프라(IT, HIS, 병원 건설 등), 국제입찰(공공조달 참여 등)

의료시스템 해외진출 컨설팅 지원사업(GHKOL) 지원단 운영 구성도



GHKOL 컨설팅 지원사업이란?



분야별·권역별 민간전문가(Global Healthcare Key Opinion Leaders, GHKOL)를 선정·활용하여, 해외에 진출하고자 하는 의료기관 및 연관산업체 대상 단계별·맞춤형 단기 컨설팅 제공을 통해 리스크를 최소화하고, 국내 의료시스템의 해외진출 역량 강화에 기여

- 법·금융·사업화 등 분야별 전문가를 활용한 맞춤형 전문 컨설팅 지원
- 지역별 의료해외진출 전문인력을 활용한 기 진출 사례 공유 및 노하우 전수를 통한 성공사례 환류

※ 문의처 : 한국보건산업진흥원 GHKOL 사무국 (043-713-8229, ghkol@khidi.or.kr)





GHKOL 전문위원 소개

GHKOL 2기 전문위원 소개

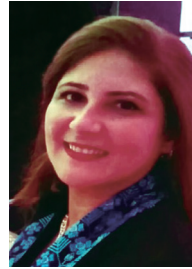


Nasser Massoud

중동, 아시아/CIS, 유럽/아프리카
인력진출, 사업화, 금융

Concept Realisation (Founder, Owner & Managing Director)

- InterHealth Canada (Executive Director)
- PPP 관련 사업 프로젝트 수행 경험 다수



Laheeb Al Mutwalli

중동
인력진출, 사업화, 인프라, 국제입찰, 법·제도·조세

Professional Management Institute, USA
(Project Management)

- Director Licensing at Dubai Healthcare City Authority (DHCA)
- Developed Licensing Regulation, Rules and SOPs at DHCA



권태균

중동
사업화

법무법인 율촌 고문

- 주 UAE 한국대사관 대사
- 조달청 청장
- 산업자원부 무역투자실장
- 한국-UAE 양국 보건의료협정 체결



서정민

중동
인력진출, 사업화

한국외대 국제지역대학원 교수

- Oxford 대학원 중등정치학 박사
- 중앙일보 국제부 카이로 특파원
- '의료수출 5개년 종합계획'전문 자문단



장용재

중동, 유럽/아프리카
금융/법·제도·조세

법무법인 광장 파트너 변호사

- Trowers & Hamlins LLP 파견 변호사
- Clifford Chance LLP 영국 변호사
- Minter Ellison 호주 변호사
- 한국 대기업 현지병원 건설사업 법률 지원



하지원

중동
법·제도·조세

Al Tamimi & Co. Senior Associate

- 한국광물자원공사 수석 변호사
- 법무법인 한결 미국변호사
- LL.M. in International Trade & Business Law



문주영

중국, 중동, 아시아/CIS
인력진출, 사업화, 금융, 국제입찰

QD Partners Hong Kong Limited 이사
• 서울대학교병원 국제사업팀장, 국장
• 서울대학교병원 아부다비 지사장
• 국제의료사업 민간합동 TF 자문회의
위원



엄인수

중국, 아시아/CIS, 중동, 미주, 유럽, 아프리카
금융

제이씨이너스 이사, CFA
• 톰슨로이터 부장
• 동부증권 과장
• 성공적인 자금조달과 사업계획서 작성
저



정희창

중국
인력진출, 사업화

영남대병원 비뇨기과 교수
• 중국 서안외과대학 K-beauty medical
center 건립 추진(중소병원, 설계, 의료
인력배치, 인턴쉽 등 해외취업 기획
프로젝트)



이유승

중국
사업화

Asia Dental Partners co.,ltd 대표이사
• ㈜메디파트너 중국 대표
• 상해예병원 부총경리
• SK아이강병원 사외이사



강병일

중국, 중동, 아시아/CIS
인력진출, 사업화

바이오인프라 영업/마케팅 총괄 본부장
• HSC 헬스케어 신사업 마케팅 총괄 디렉터
• 오라클메디컬그룹 해외사업본부장
• 선메디컬센터 국제검진센터 기획차장



윤동훈

중국, 아시아/CIS
인력진출, 사업화, 인프라

인하대병원 국제협력팀장
한림국제대학원 의료경영학과 전임교수
가천의과대 경영대학원 경영학 겸임교수
• 북경선방병원 국제진료센터 합작운영사업



김광영

중국, 중동, 아시아/CIS
인력진출, 사업화

한국국제협력단 World Friends Advisor
• 국제교류증진협회 상임(전무)이사
• 대 이라크 · 아프간 보건분야 지원사업 총괄
• 대 중국 보건분야 NGO사업 추진 총괄



배재현

중국, 아시아/CIS
인력진출, 사업화

분당서울대병원 해외협력팀 과장
• 보건복지부-KHIDI SMART-Petersburg
• 중국 여성전문병원 프로젝트
• 모스크바 Skolkovo 특성화센터 Project



박진하

아시아/CIS, 유럽/아프리카
인력진출, 사업화, 인프라

국제보건의료재단 중점사업추진단 과장

- UNV 본부, 독일 (Program Specialist)
- UNDP 인도네시아 (UNV Program Officer)
- 다자협력 및 건강보험 ODA사업 총괄
- 한국 대기업 현지병원 건설사업 법률 지원



서일영

아시아/CIS
인력진출, 사업화

원광대학교병원 교수, 기획조정실장

원광대학교 의료관광 NCS스쿨 강사

몽골 국립의학원 명예교수

- 몽골 검진센터, 협력 화상진료센터 개소



김선중

중국
인력진출, 사업화, 법·제도·조세

(주)루트르닉 기업전략팀 부장

- 몽골 울란바토르송도병원 건설팀
- 상해우리들병원 개원업무 시장조사 및 운영
- 중국 병원진출 관련 인사 노무관리, 마케팅



최창환

중국
사업화, 금융

북경평행세계자문유한회사 대표

- SK China 부동산사업부 마케팅 팀장
- 북경 SK아이강병원 기획마케팅 팀장
- 북경대 의료그룹 등 한중 인력 교류



최창익

중국
사업화, 법·제도·조세

울산대학교 국제학과 겸임교수

법무법인 정세

- SK China 사업팀장, SK 아이강 병원 CEO
- 중국 의료병원, 파트너 협상, 중국정부 교류



이재령

중국
사업화

(주)원동투자그룹 상무

- (주)다인메디칼 글로벌 대표
- 코트라 항주무역관 관장
- 중국 사업지역 선정, 파트너 후보군 선정,
- 현지 합작법인 설립 지원



고세훈

중국, 아시아/CIS, 유럽/아프리카/중동
사업화, 금융

프롬썬경영컨설팅 대표

- 기업은행 기업지원국 국장, 뉴욕, LA 지점장
- IBRD/ADB 차관대출 사업성 심사,
- 해외투자사업 경제성 분석



성윤수

아시아/CIS 인력진출
사업화, 법·제도·조세

한의사, 러시아 태평양국립의대 강사

- 원주시보건소 진료실장
- 러시아, CIS 지역 의료진출 프로젝트 진행



백승완

아시아/CIS, 유럽/아프리카
인력진출, 사업화

양산부산대병원 국제의료사업실장

부산대 의과대 교수, 양산부산대병원장

- 우즈베키스탄 국립아동병원 건립사업 (ODA 및 병원건설 운영 해외발주 프로젝트)



이용우

아시아/CIS
사업화, 금융, 법·제도·조세

INVESTCONSULT GROUP, 하노이 변호사

- 베트남 하노이국립대 법학과, 로스쿨 수료
- 베트남 의료시스템 현지 행정수속
- 프로젝트 입찰 등 법률 자문 수행



공보경

아시아/CIS
사업화

우덕회계법인 이사(회계사, 세무사)

- 우리들병원/헬스케어 재무, 인사팀장
- 베트남-세종병원, 러시아-세종병원 FS조사
- 대전선병원, 원광대병원 카자흐스탄진출 FS



김성조

미주
인력진출, 사업화

연세대학교 언어연구교육원 교수

- 한국외대 중남미연구소 책임연구원
- 외교부 중남미외교 자문 교수
- 쿠바 아바나 국제학술대회 조직위원



김명훈

아시아/CIS
사업화

연세대 강남세브란스병원 사회사업팀장

- 카자흐스탄 패키지 의료서비스 수출 F/S
- CIS지역 병원 진출 프로젝트 다수 참여
- 의료환경, 인적 네트워크, F/S컨설팅



최승

미주
인력진출, 사업화

LA 함소아 한의원 원장(한의사)

- 한의사 미국 진출 자문 (미국 내 면허정보, 진출 형태 및 비즈니스 모델, 시장조사 등)



윤여경

미주
인력진출, 사업화, 인프라, 법·제도·조세

Hollywood Presbyterian Medical Center, CA, USA, Market Development Analyst

- 미주 보건의료 시장조사, 경영분석, 마케팅
- 미주 보건의료 일자리 창출 프로젝트 및 운영



안덕선

인력진출

고려대 의과대학 의인문학교실 교수

세계의학교육연합회(WFME) 부회장

- 한국의학교육평가원 원장
- 중국, 사모아, 몽골, 베트남, 라오스, 일본 등
- 평가인증 및 카타르 보건의료인 면허인증



이신호

사업화, 인프라

차의과대학 보건의료산업학과 교수

- 한국보건산업진흥원 전문위원(본부장)
- 보건복지부 규제심사위원회 위원
- 보건산업 육성 정책 및 의료해외진출 자문



남궁진

사업화

삼성물산 평택미군병원 설계부장

- 인도 뭄바이 다이섹 복합시설
- 터키 Gaziantep 병원 PPP 프로젝트
- 사우디아라비아 KFMC, KKMC 해외병원 Proposal



정창구

사업화, 금융

해외건설협회 부센터장

- 한국외환은행 국제부
- 신용분석사, 미국 감정평가사
- 금융구조 설계, 자원조달 등 컨설팅



김선욱

법·제도·조세

법무법인 세승 변호사

- 대통령실 보건복지비서관실 정책자문위원
- 비영리 의료기관 해외투자 및 이익환수
- 관련 법률검토 및 제도개선방안 연구
- SPC설립을 통한 의료기관 해외진출 연구



허윤서

사업화, 금융

오성회계법인 Director(회계사, 세무사)

- 삼성서울병원 CancerSCAN 사우디수출 자문
- 칭다오 세브란스병원 설립을 위한 현물출자
- 자산 평가 및 사업구조 자문
- 복지부 의료수출 5개년 종합계획 추진단



김성환

금융

한국수출입은행 여신총괄부 차장

- 이란 한국형 병원건설 프로젝트 책임자
- 터키 가지안텝 병원건설 프로젝트 부책임
- 세종병원-베트남, 차병원-중국 진출 자문



손명철

금융

메티스톤 에퀴티 파트너스 상무보

- KTB 프라이빗 에퀴티 상무보
- KTB 투자증권 차장
- 병원해외진출시장조사 및 타당성 분석,
- 파트너 선정 및 MOU 체결업무 자문



김만기

국제입찰, 인프라, 사업화

성신여대 글로벌마케팅센터 책임교수

한국 G-PASS수출진흥협회 자문위원

미국조달협회 자문위원

- 조달청 자문역
- 공공조달(CPPP) 자격(World Bank)



정진현

금융

산업은행 컨설팅실 차장(회계사, 세무사)

- 한국정책금융공사 PF금융 차장
- 기업은행 프로젝트금융부 인프라금융팀
- 인프라(BTO, BTL) 금융자문, 리스크 관리 및 기업 컨어라운드 컨설팅



이미정

국제입찰

한국조달연구원 국제조달연구팀 연구위원

- 국제조달시장 참여 활성화 방안수립 연구
- 국제기구 의약품 조달시장 진출전략 연구
- 해외정부, 국제기구(UN, MDB) 조달시장 등에 대한 시장조사 및 진출전략 연구



허익준

금융

산업은행 컨설팅실 차장(회계사)

- Dell Finance Group, USA 컨설턴트
- 삼일회계법인 Senior Associate
- 의료 해외진출 금융, 투융자, 사업타당성 및 재무전략 컨설팅



GHKOL 컨설팅 지원사업 신청관리 시스템

- 사용자(신청자) 매뉴얼 -

01. 회원가입

- 기업회원가입
- 홈페이지 접속

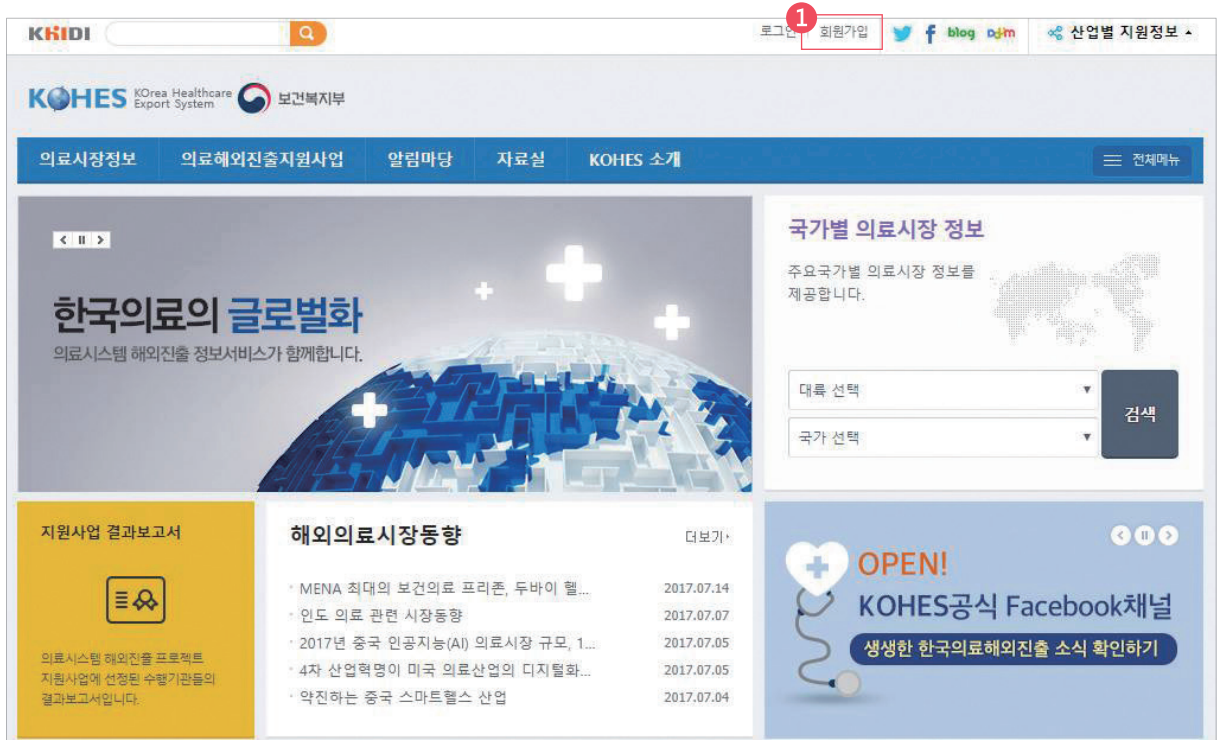
02. 컨설팅 신청

- 03. 컨설팅 신청정보관리
- 04. 컨설팅 수행사업관리

01. 회원가입 (기업회원가입)

화면설명

GHKOL 컨설팅 지원사업 신청을 위한 KOHES 메인 홈페이지 접속화면



상세설명

① KOHES 홈페이지 접속 후 화면 상단 회원가입 클릭- <http://www.kohes.or.kr/>

STEP. 1

화면설명

GHKOL 컨설팅 지원사업 신청을 위한 회원가입 홈페이지 접속화면

KHIDI 한국보건산업진흥원
Korea Health Industry Development Institute

로그인

아이디 찾기 비밀번호 찾기 회원가입

회원가입

한국보건산업진흥원 홈페이지를 방문해 주셔서 감사합니다.

- 홈페이지 회원이 되시면 다양한 서비스를 편리하게 이용하실 수 있습니다.
- 한국보건산업진흥원 홈페이지는 만 14세 미만 아동의 경우 회원 가입을 하실 수 없습니다.
- 입력하신 개인정보는 "개인정보보호법"에 따라 보호됩니다.

개인회원가입
개인별 맞춤서비스를 이용하실 수 있습니다.

기업회원가입
사업별로 제공되는 다양한 서비스를 편리하게 이용하실 수 있습니다.

상세설명

① 기업회원가입 버튼 클릭 시 회원가입 페이지 이동 – GHKOL 컨설팅 지원사업은 기업회원에 한하여 신청가능

STEP. 2

화면설명

GHKOL 컨설팅 지원사업 신청을 회원가입 개인정보 수집·이용 안내

1 ■ 개인정보 수집·이용 안내

개인정보 수집 및 이용 목적

한국보건산업진흥원은 다음의 목적을 위하여 개인정보를 수집 및 이용합니다. 수집된 개인정보는 다음의 목적 이외의 용도로는 이용되지 않으며, 이용 목적이 변경되는 경우에는 개인정보 보호법 제18조에 따라 별도의 동의를 받는 등 필요한 조치를 이행할 것입니다.

홈페이지 회원 가입 및 관리

회원 가입의사 확인, 회원제 서비스 제공에 따른 본인 식별 인증, 회원자격 유지·관리, 제한적 본인확인제 시행에 따른 본인확인, 서비스 부정이용 방지, 각종 고지·통지, 고충처리, 맞춤형 정보제공, 통계정보제공, 실적관리, 사업 등록증 발급을 위한 기초자료 등을 목적으로 개인정보를 수집합니다.

민원사무 처리

민원인의 신원 확인, 민원사항 확인, 사실조사를 위한 연락·통지, 처리결과 통보 등의 목적으로 개인정보를 처리합니다.

홍보메일 발송

세미나 및 보건산업 홍보, 뉴스레터 등의 메일 발송의 목적을 위해 개인정보를 처리합니다.

수집하는 개인정보 항목

개인회원

- 필수항목 : 성명, E-Mail, 비밀번호, 생년월일, 성별, 휴대폰
- 선택항목 : 소속, 메일링서비스(수신여부, 관심분야), 뉴스레터 수신여부

기업회원

- 필수항목 : 대표E-Mail, 비밀번호, 회사명, 대표자명, 담당자정보(성명, E-Mail, 핸드폰)
- 선택항목 : FAX, 홈페이지, 메일링서비스(수신여부, 관심분야), 뉴스레터 수신여부, 담당자정보(전화번호,부서명)

개인정보의 보유 및 이용기간

한국보건산업진흥원은 법령에 따른 개인정보 보유·이용기간 또는 정보주체로부터 개인정보를 수집 시에 동의 받은 개인정보 보유·이용기간을 2년내에서 개인정보를 처리·보유합니다.

동의거부 권리 및 동의거부에 따른 불이익

수집하는 개인정보에 대하여 개인정보보호법 제 15조에 따라서 개인정보 수집 및 이용에 동의를 거부할 수 있으며, 동의를 거부하거나 필수항목을 입력하지 않을 경우 회원가입 및 민원사무처리가 불가능하며, 선택항목을 입력하지 않을 경우 뉴스레터, 세미나 등 서비스를 이용할 수 없습니다.

○ 동의 ○ 동의안함

약관 및 개인정보수집이용에 전체동의합니다.

2 ■ 기업회원 가입확인

사업자등록번호를 통해 가입확인 후 회원가입이 가능합니다.

사업자등록번호 - - *사업자 번호를 입력하세요

기업회원 가입확인

상세설명

- ① 개인정보 수집·이용 안내 확인 – 동의안함 선택 시 신청 불가
- ② 사업자등록번호 입력 후 기업회원 가입확인 클릭

STEP. 3

화면설명

GHKOL 컨설팅 지원사업 신청을 위한 회원가입 기본정보 입력

| ■ 기본정보 ① | | * 필수 항목입니다. |
|---------------|--|-------------|
| * 사업자등록번호 | 305-81-72470 | |
| * 대표이메일(ID) ② | 이메일 인증을 위해 정확한 이메일 주소를 입력해주세요 [] @ [] 직업입력 [v] 중복확인 | |
| * 회사명 ③ | [] | |
| * 비밀번호 ④ | 영문, 숫자, 특수문자를 각 1자 이상 포함하여 9자 이상 32자 이내로 입력해 주시기 바랍니다. [] 비밀번호 생성규칙 자세히 보기 | |
| * 비밀번호 확인 | 재확인을 위해서 입력하신 비밀번호를 다시 한번 입력해 주세요. [] | |
| * 대표자명 ⑤ | [] | |
| * 사업자형태 ⑥ | <input checked="" type="radio"/> 법인사업자 <input type="radio"/> 개인사업자 | |
| * 전화번호 ⑦ | 선택 [v] [] - [] - [] | |
| 팩스 | 선택 [v] [] - [] - [] | |
| * 주소 ⑧ | 주소찾기 [] [] [] | |
| 홈페이지 | http:// [] | |

상세설명

- ① 회원가입 기본정보 입력 화면
- ② 대표이메일 입력 후 중복 확인 버튼 클릭
- ③ 회사명 입력
- ④ 비밀번호 입력 및 확인 - 영문, 숫자, 특수문자 각 1자 이상 포함하여 9자 이상 32자 이내 입력
- ⑤ 대표자명 입력
- ⑥ 사업자 형태 체크
- ⑦ 전화번호 입력
- ⑧ 주소 입력 - 주소 찾기 버튼 활용하여 입력

STEP. 3-1

화면설명

GHKOL 컨설팅 지원사업 신청을 위한 회원가입 기본정보 입력

| | | | |
|----------------------|---|--|-------------------------------------|
| ■ 담당자 정보 ① | | * 필수 항목입니다. | |
| * 이름 ② | <input type="text"/> | | |
| * 이메일 ③ | <input type="text"/> | @ <input type="text"/> | 선택 <input type="button" value="v"/> |
| 전화번호 | 선택 <input type="button" value="v"/> | <input type="text"/> | - <input type="text"/> |
| * 휴대폰 ④ | <input type="text"/> - <input type="text"/> - <input type="text"/> | | |
| 부서명 | <input type="text"/> | | |
| ■ 메일링 서비스 | | * 미수신시 메일링서비스 이용이 제한됩니다. | |
| 수신여부 ⑤ | <input type="radio"/> 수신 <input type="radio"/> 미수신 | | |
| ■ 뉴스레터 서비스 | | * 미수신시 뉴스레터 서비스 이용이 제한됩니다. | |
| 수신여부 ⑥ | <input type="radio"/> 수신 <input type="radio"/> 미수신 | | |
| ■ 산업별 추가정보 입력 | | 원활한 산업별 지원정보 이용을 위해 필요한 추가정보를 입력해 주세요. | |
| 추가정보 입력 ⑦ | <input type="checkbox"/> 보건산업기술이전 <input type="checkbox"/> 식사구성오목이 <input type="checkbox"/> D-HRA | | |
| | | ⑧ <input type="button" value="다음단계"/> | <input type="button" value="취소"/> |

상세설명

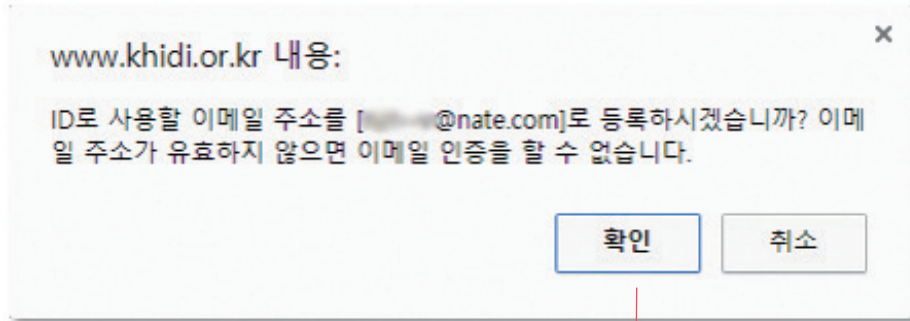
- ① 회원가입 기본정보 입력 화면
- ② 담당자 이름 입력
- ③ 담당자 이메일 입력
- ④ 담당자 휴대폰 번호 입력
- ⑤ 메일링 서비스 수신/미수신 체크
- ⑥ 뉴스레터 서비스 수신/미수신 체크
- ⑦ 산업별 추가정보 입력
- ⑧ 회원가입 계속 진행은 다음단계 버튼 클릭, 취소하실 경우 취소버튼 클릭

STEP. 4

화면설명

KHIDI(한국보건산업진흥원) 회원가입 이메일 인증

1



인증메일을 확인해주세요. run ***@nate.com

이메일 주소로 회원 가입 인증 메일이 발송되었습니다.
이메일을 확인 하신 후 이메일 인증 링크 주소를 클릭하시면 회원가입이 완료됩니다.
※ 이메일 인증이 도착하는 시간이 5~10분 정도 소요될 수 있습니다.

- 인증 메일이 도착하지 않았을 경우 [스팸여부]를 확인하시고 스팸메일이 아닌 경우 '이메일인증 재전송'을 통해 다시 메일을 받으실 수 있습니다.
- 유효하지 않은 이메일 또는 잘못 입력된 경우 다시 회원가입을 진행하시면 기존정보 삭제 후 가입절차를 진행 할 수 있습니다.

상세설명

① 기본정보 입력 후 다음단계 클릭 시 이메일 인증 진행 - 이메일 인증 완료 후 회원가입 완료

01. 회원가입 (홈페이지 접속)

화면설명

GHKOL 컨설팅 지원사업 신청을 위한 KOHES 메인 홈페이지 접속화면

1 로그인

2 Global healthcare Key Opinion Leaders GHKOL

의료시스템 해외진출 정보서비스가 함께합니다.

국가별 의료시장 정보

주요국가별 의료시장 정보를 제공합니다.

대륙 선택 [v] 검색

국가 선택 [v]

지원사업 결과보고서

의료시스템 해외진출 프로젝트 지원사업에 선정된 수행기관들의 결과보고서입니다.

해외의료시장동향

- MENA 최대의 보건의료 프리존, 두바이 헬... 2017.07.14
- 인도 의료 관련 시장동향 2017.07.07
- 2017년 중국 인공지능(AI) 의료시장 규모, 1... 2017.07.05
- 4차 산업혁명이 미국 의료산업의 디지털화... 2017.07.05
- 약진하는 중국 스마트헬스 산업 2017.07.04

OPEN! KOHES공식 Facebook채널

생생한 한국의료해외진출 소식 확인하기

국내의료시장동향

- 청주 한국병원 베트남 진출 날개 2017.07.24
- 롯데정보통신, 베트남에 25억원 규모 의료... 2017.07.24
- 코라클, 코스맥스로부터 20억원 투자유치..... 2017.07.19
- 복지부, 의료 해외진출 컨설팅 지속 추진 2017.07.13
- 서울러거, 홍콩 의료시장 진출에 '강제' 2017.07.13

해외진출현황 2016년 12월 기준

| 국가별 | 진출형태 | 진료과목 | 인력채용 |
|-------|------|------|------|
| 미국 | 40 | | |
| 중국 | 59 | | |
| 베트남 | 9 | | |
| 카자흐스탄 | 7 | | |
| UAE | 7 | | |
| 기타 | 33 | | |

출처: KHIDI 보건산업브리프 Vol.233

공지사항

- 중동지역 해외 개별 맞춤형 지원 사업 공고... 2017.07.18
- 의료 해외진출 컨설팅 전문위원 위촉식 및... 2017.07.13
- 2017 GHKOL 2기 전문위원 위촉식 및 의료... 2017.07.06
- 중남미 6개국 보건의료인력 면허정보 및 수... 2017.07.04
- [기간연장] 국제의료 인턴십 프로그램 2기... 2017.07.03

상세설명

① KOHES 홈페이지 접속 후 로그인 - <http://www.kohes.or.kr/>

② GHKOL컨설팅운영 홈페이지 접속 - KOHES HOME > 의료해외진출지원사업 > GHKOL컨설팅운영 > 컨설팅 신청

STEP. 1

화면설명

GHKOL 컨설팅 지원사업 신청을 위한
KOHES(의료해외진출지원사업)홈페이지 접속화면

The screenshot shows the KOHES website interface. The top navigation bar includes '의료시장정보', '의료해외진출지원사업', '알림마당', '자료실', and 'KOHES 소개'. The main content area is titled '사업안내' (Business Introduction) and contains sections for '사업개요' (Business Overview), '배경' (Background), '현황' (Current Status), '전략' (Strategy), and '기대효과' (Expected Effects). A red box highlights the '1' icon next to the '사업안내' menu item in the left sidebar. Another red box highlights the '신청' (Application) link under the '사업안내' sub-menu.

상세설명

① 좌측 하단 컨설팅신청 버튼 클릭

STEP. 2

화면설명

GHKOL 컨설팅 지원사업 신청을 위한
KOHES(의료해외진출지원사업)홈페이지 접속화면

의료해외진출지원사업

» 의료해외진출지원사업 » GHKOL컨설팅운영 » 컨설팅 신청

컨설팅 신청

전체 44건, 현재 페이지 1/5

대륙 선택
국가 선택
분야
프로젝트명
검색

| 번호 | 국가 | 분야 | 프로젝트명 | 접수일 | 상태 |
|----|-------|---------------------------|------------------------------------|------------|------|
| 44 | 카자흐스탄 | 인력진출, 사업화, 법/제도 | [비공개] 중앙 아시아(카자흐스탄) 시장 공략 활동 프로젝트 | 2017-07-19 | 신청완료 |
| 43 | 러시아 | 법/제도 | [비공개] 유즈노 시알발스키 지역 개발 | 2017-07-05 | 컨설팅중 |
| 42 | 베트남 | 사업화 | [비공개] 베트남 의료인력 교육을 위한 공동인력시스템 구축 | 2017-06-05 | 컨설팅중 |
| 41 | 카자흐스탄 | 인력진출, 사업화 | [비공개] 카자흐스탄 중앙아시아 시장 공략 계획 | 2017-05-23 | 컨설팅중 |
| 40 | 스리랑카 | 금융/투자/용자, 법/제도 | [비공개] 동서차 유산 및 관광을 관광자원화 위한 사업화 방안 | 2017-05-19 | 컨설팅중 |
| 39 | 네팔 | 인력진출 | [비공개] 네팔시 | 2017-05-17 | 완료 |
| 38 | 베트남 | 법/제도 | [비공개] 호찌민 산업단지 입지분석사업 | 2017-05-16 | 컨설팅중 |
| 37 | 중국 | 인력진출, 사업화, 금융/투자/용자, 법/제도 | [비공개] 홍콩 인력시스템 | 2017-04-14 | 컨설팅중 |
| 36 | 몽골 | 인력진출, 사업화, 금융/투자/용자, 법/제도 | [비공개] 의료기술 인력 시스템 구축 | 2017-04-14 | 완료 |
| 35 | 중국 | 사업화 | [비공개] 동북아시아 지역별 시장 및 제품조사 사업 | 2017-03-21 | 완료 |

1
2
3
4
5

1 신청하기

상세설명

① 컨설팅 신청 홈페이지 우측 하단 신청하기 버튼 클릭

02. 컨설팅 신청 (KOHES 홈페이지)

화면설명

GHKOL 컨설팅 지원사업 목록페이지

컨설팅 신청

전체 44건, 현재 페이지 5/5

대륙 선택

국가 선택

분야

프로젝트명

검색

| 번호 | 국가 | 분야 | 프로젝트명 | 접수일 | 상태 |
|----|---------|----------------|-------------------------|------------|----|
| 4 | 사우디아라비아 | 사업화 | [비공개] 사우디아라비아 의료기기 시장조사 | 2016-09-07 | 완료 |
| 3 | 러시아 | 금융/투자/용자, 법/제도 | [비공개] 러시아 의료기기 시장조사 | 2016-09-05 | 완료 |
| 2 | 인도네시아 | 금융/투자/용자 | [비공개] 인도네시아 의료기기 시장조사 | 2016-08-31 | 완료 |
| 1 | 중국 | 인력진출, 사업화 | [비공개] 중국 의료기기 시장조사 | 2016-08-31 | 완료 |

1
2
3
4
5

1

신청하기

· 신청된 컨설팅 요약정보는 홈페이지에서 공개되며, 사용자 공개설정에 따라 비공개 설정 시 요약정보가 공개되며 공개설정 시 상세정보까지 공개될 수 있습니다.

· 신청된 컨설팅의 수행일지에 대한 요약정보는 홈페이지에서 공개되며, 관리자에 의해 수행일지 상세정보가 공개될 수 있습니다.

· 컨설팅 지원사업은 연간 최대 2건의 프로젝트에 대하여 프로젝트별 6회(법률자문 컨설팅의 경우 최대 1회), 최대 12회를 지원하고 있습니다. 연간 2건을 초과하여 프로젝트 컨설팅을 신청하거나, 동일 프로젝트에 대하여 6회를 초과하여 신청하실 수 없습니다.

· 프로젝트별 최초신청일로부터 1년동안 동일 프로젝트에 대하여 6회까지 컨설팅을 신청하실 수 있습니다. 단, 법률자문 컨설팅은 프로젝트별 1회에 한하여 제공됩니다.

· 신청정보는 My KHIDI > 산업별정보관리 > 의뢰기관해외진출 > GHKOL신청사업 > 신청사업관리 메뉴에서 확인하여 주시기 바랍니다.

· 신청접수 진행 시, 신청접수를 완료하지 못하고 [임시저장]을 한 경우 신청접수가 완료되지 않습니다. [임시저장] 중인 신청정보는 신청을 완료하고자 할 경우 My KHIDI > 산업별정보관리 > 의뢰기관해외진출 > GHKOL 신청사업 > 신청사업관리 메뉴에서 확인 및 신청접수를 완료하실 수 있습니다.

· 승인된 사업 및 수행중인 사업, 완료된 사업정보는 My KHIDI > 산업별정보관리 > 의뢰기관해외진출 > GHKOL 신청사업 > 수행사업관리 메뉴에서 확인 및 관리하실 수 있습니다.

· 컨설팅을 요청받은 전문가위원 회원은 My KHIDI > 산업별정보관리 > 의뢰기관해외진출 > GHKOL 요청사업 > 요청사업관리 메뉴에서 확인 및 관리하실 수 있습니다.

· 컨설팅을 수행중인 전문가위원 회원은 My KHIDI > 산업별정보관리 > 의뢰기관해외진출 > GHKOL 요청사업 > 수행사업관리 메뉴에서 확인 및 관리하실 수 있습니다.

상세설명

- ① GHKOL 컨설팅 지원사업 신청 목록 제공 – 프로젝트명 클릭 시 상세신청정보 확인 가능
 - ※ 컨설팅 신청 시 비공개 처리 시 신청정보 확인 불가
 - ※ 상세정보가 [완료]로 표기된 신청정보는 수행일지 정보확인 가능(완료상태가 아닌 프로젝트는 신청정보만 제공)
- ② 신청목록 검색 기능 제공
 - 대륙과 해당 대륙의 국가를 선택하여 검색 가능
 - 분야(인력진출, 사업화, 금융, 법·제도·조세, 인프라, 국제입찰, 기타)별 검색 가능 – 프로젝트명 검색 가능
- ③ 신청하기 버튼 클릭 시 신청페이지 이동
 - 기업회원에 한하여 신청가능
 - 방문자는 로그인 후 이용가능, 비회원은 기업회원 가입 후 이용가능
- ④ 목록 하단에 유의사항 정보 제공

STEP. 2

화면설명

GHKOL 컨설팅 지원사업 목록페이지 진행상태 정보

컨설팅 신청

홈 > 해외진출지원 > GHKOL > 컨설팅 신청

전체 2건, 현재 페이지 1/1

대륙 선택
국가 선택
분야
프로젝트명
검색

| 번호 | 국가 | 분야 | 프로젝트명 | 접수일 | 상태 |
|----|----|------|-----------------|------------|------------------------------------|
| 2 | 미국 | 사업화 | 2016년 미국시장 진출사업 | 2016-08-17 | <input type="button" value="완료"/> |
| 1 | 중국 | 인력진출 | 2016년 중국진출 사업 | 2016-08-17 | <input type="button" value="진행중"/> |

1

상세설명

| 진행상태구분 | 내용 |
|--------|--|
| 신청완료 | <ul style="list-style-type: none"> 신청서 작성을 완료하여 신청이 완료된 상태로 관리자가 승인/반려/미승인 처리 전단계 MY KHIDI에서 신청서 수정 및 신청 취소 가능, |
| 신청취소 | <ul style="list-style-type: none"> 신청완료된 정보에 대하여 신청을 취소한 정보 |
| 승인 | <ul style="list-style-type: none"> 신청된 정보에 대하여 관리자가 승인을 완료한 상태 승인된 사업은 MY KHIDI 수행사업관리에서 확인 및 관리 가능 |
| 미승인 | <ul style="list-style-type: none"> 관리자에 의해 지원사업 신청이 미승인된 상태 |
| 반려 | <ul style="list-style-type: none"> 관리자가 신청정보 보완, 서류 보완 등의 이유로 지원사업 신청을 반려한 상태로 승인, 미승인 변경처리 가능 신청자가 MY KHIDI페이지에서 신청정보에 대한 수정(신청), 신청취소 가능 |
| 매칭중 | <ul style="list-style-type: none"> 승인된 사업에 대하여 관리자가 전문위원에게 컨설팅을 요청하여 프로젝트와 전문위원과의 매칭중인 단계 |
| 컨설팅중 | <ul style="list-style-type: none"> 프로젝트가 전문위원에 의해 컨설팅이 수행중인 단계 |
| 중도포기 | <ul style="list-style-type: none"> 지원사업이 중도포기된 상태 |
| 완료 | <ul style="list-style-type: none"> 전문위원이 등록된 수행일지에 대하여 관리자 승인이 완료된 단계로 전체 지원사업이 완료된 상태 |

STEP. 3

화면설명

GHKOL 컨설팅 지원사업 신청 개인정보 수집/이용 및 활용, 제3자 정보제공 동의 화면

컨설팅 신청 1

1 개인정보 수집 및 이용약관

개인정보 수집 이용목적, 수집항목, 수집방법, 보유 및 이용기간

| | |
|--|--|
| 수집목적 | 컨설팅지원사업 신청 및 수행기관 관리 |
| 개인정보 수집항목 | 필수정보 신청인 정보 - 성명, 직급, 전화번호, 휴대폰번호, 이메일 선택정보 해당사항 없음 |
| 보유 및 이용기간 | 개인정보 수집일로부터 2년간 |
| 수집방법 | 온·오프라인 수집 |
| 동의거부에 따른 불이익의 내용 연내 | GHKOL 컨설팅 지원사업 신청 서비스 제한 |
| 개인정보 수집, 활용, 제공 동의서를 숙지하고 수집항목에 대한 동의 | |
| 관련근거 | 정보주체의 동의 |

기본적 인권침해의 우려가 있는 개인정보(인종 및 민족, 사상 및 신조, 출신지, 정적지 사항 및 범죄기록, 건강상태 등)는 요구하지 않으며, 위와 항목 이외에 다른 어떠한 목적으로도 정보를 수집하거나 목적외의 용도로 사용하지 않음을 알려드립니다.

개인정보 보유기간 경과 후 조치

원칙적으로 개인정보 수집 및 이용목적에 달성한 후에는 해당정보를 지체 없이 파기합니다.

개인정보 파기절차 및 방법

파기절차

- 불필요한 개인정보 및 개인정보파일은 개인정보책임자의 책임 하에 내부방침 절차에 따라 다음과 같이 처리하고 있습니다.
- 개인정보의 파기 : 보유기간이 경과한 개인정보는 종료일로부터 지체 없이 파기합니다.
- 개인정보파일의 파기 : 개인정보파일의 처리 목적 달성, 해당 서비스의 폐지, 사업의 종료 등 그 개인정보파일이 불필요하게 되었을 때에는 개인정보의 처리가 불필요한 것으로 인정되는 날로부터 지체 없이 그 개인정보파일을 파기합니다.

파기방법

- 개인정보를 파기할 경우 다음 각 호 중 어느 하나의 조치를 합니다.
 - 완전파괴(소각·파쇄 등)
 - 전용 소지장비를 이용하여 삭제
 - 데이터가 복원되지 않도록 초기화 또는 덮어쓰기 수행

동의거부 권리 및 동의거부에 따른 불이익

수집하는 개인정보에 대하여 개인정보보호법 15조에 따라서 개인정보 수집 및 이용에 동의를 거부할 수 있으며, 동의를 거부하실 경우 의료 해외진출 프로젝트 지원사업 신청 서비스가 제한됩니다.

동의 동의안함

2 제3자 정보제공 안내

개인정보 제3자 제공

① 한국보건산업진흥원은 원칙적으로 정보주체의 개인정보를 수집·이용 목적으로 명시한 범위 내에서 처리하며, 다음의 경우를 제외하고는 정보주체의 사전 동의 없이 본래의 목적 범위를 초과하여 처리하거나 제3자에게 제공하지 않습니다.

1. 정보주체로부터 별도의 동의를 받은 경우
2. 다른 법률에 특별한 규정이 있는 경우
3. 정보주체 또는 그 법정대리인이 의사표시를 할 수 없는 상태에 있거나 주소불명 등으로 사전 동의를 받을 수 없는 경우로서 명백히 정보주체 또는 제3자의 급박한 생명, 신체, 재산의 이익을 위하여 필요하다고 인정되는 경우
4. 통계작성 및 학술연구 등의 목적을 위하여 필요한 경우로서 특정 개인을 알아볼 수 없는 형태로 개인정보를 제공하는 경우
5. 개인정보를 목적 외의 용도로 이용하거나 이를 제3자에게 제공하지 아니하면 다른 법률에서 정하는 소관업무 수행할 수 없는 경우로서 보편이익의 증진을 위한 경우
6. 조약, 그 밖의 국제협정의 이행을 위하여 외국정부 또는 국제기구에 제공하기 위하여 필요한 경우
7. 범죄의 수사와 공소의 제기 및 유지를 위하여 필요한 경우
8. 법원의 재판업무 수행을 위하여 필요한 경우
9. 형(刑) 및 감호, 보호처분의 집행을 위하여 필요한 경우

② 한국보건산업진흥원은 다음과 같이 개인정보를 제3자에게 제공하고 있습니다.

| 개인정보를 제공받는 자 | 제공받는 자의 개인정보 이용목적 | 제공하는 개인정보의 항목 | 제공받는 자의 개인정보 보유 및 이용 기간 |
|--------------|-------------------|--------------------------------------|-------------------------|
| 보건복지부 | 지원사업 실적보고 | 신청인 정보 - 성명, 직급, 전화번호, 휴대폰번호, 이메일 | 1년 |

동의거부 권리 및 동의거부에 따른 불이익

수집하는 개인정보에 대하여 개인정보보호법 15조에 따라서 개인정보 수집 및 이용에 동의를 거부할 수 있으며, 동의를 거부하실 경우 의료 해외진출 프로젝트 지원사업 신청 서비스가 제한됩니다.

동의 동의안함

3 약관 및 개인정보수집이용에 전체동의합니다.

4

상세설명

- 1 개인정보 수집/이용 및 활용동의
 - 동의안함 선택 시 신청 불가
- 2 제3자 정보제공 동의
 - 동의안함 선택 시 신청 불가
- 3 선택 시 개인정보 수집/이용 및 활용 동의와 제3자 정보제공 동의에 대하여 전체 동의 설정 가능
- 4 개인정보 수집/이용 및 활용 동의와 제3자 정보제공 동의에 대하여 전체 동의 선택 후 [다음단계]버튼 클릭 시 신청정보 입력페이지로 이동
 - 동의안함 선택 시 다음페이지 이동 불가 - [신청취소] 버튼 클릭 시 신청 취소 후 목록페이지로 이동

STEP. 4

화면설명

GHKOL 컨설팅 지원사업 신청정보 입력페이지

컨설팅 신청

GHKOL 컨설팅 지원 신청서

* 필수입력항목입니다.

| | | | |
|---------------|------------|--|------|
| * 신청일 | 2017-07-25 | | |
| * 신청기업 | 기업명 | 주 j u k h u n | |
| | 대표자 성명 | 김대표 | |
| | 업종 | | |
| | 주소 | 34025 대전광역시 유성구 테크노2로 187110호 (응산동) 플랜아이 | |
| * 신청인 | 전화번호 | 02-1111-1112 | |
| | 성명 | | |
| * 신청인 | 직급 | | |
| | 전화번호 | 02 | - |
| * 신청인 | 휴대폰 | 010 | - |
| | 이메일 | | 직접입력 |
| * 컨설팅 희망 전문위원 | 1순위 | | 검색 |
| | 2순위 | | 검색 |
| | 3순위 | | 검색 |
| * 컨설팅 요청분야 | 분야 | <input type="checkbox"/> 인력진출 <input type="checkbox"/> 사업화 <input type="checkbox"/> 관용/투자/융자 <input type="checkbox"/> 법/제도 <input type="checkbox"/> 인프라 <input type="checkbox"/> 국제사업 <input type="checkbox"/> 기타 | |
| | 국가 | <input type="radio"/> 선택 <input type="radio"/> 대륙선택 <input type="radio"/> 국가선택 <input type="radio"/> 해당없음 | |
| * 프로젝트명 구분 | 선택 | | |
| * 프로젝트명 | | | |

* 공개설정 공개 비공개
 ※ 공개설정 시 컨설팅 지원신청 상세정보가 홈페이지에서 공개됩니다.

* 프로젝트 요약정보
 프로젝트 내용에 관한 요약정보를 200자 이내로 입력해 주시기 바랍니다.

* 프로젝트 상세정보
 프로젝트 내용에 관한 자세한 사항을 입력해 주시기 바랍니다.

| | | |
|--------|--------|------|
| * 첨부서류 | 사업자등록증 | 파일찾기 |
| 추가서류 | 참고자료 1 | 파일찾기 |
| | 참고자료 2 | 파일찾기 |
| | 참고자료 3 | 파일찾기 |
| | 참고자료 5 | 파일찾기 |
| | 참고자료 5 | 파일찾기 |

5 6 입시저장 제출 목록

상세설명

- ① 신청정보 입력
 - "*"로 표기된 필수항목 입력하지 않을 경우 신청 불가
- ② 컨설팅 전문위원 선택
 - 등록된 GHKOL 전문위원 중 신청자가 컨설팅을 희망하는 전문위원을 선택(1순위 ~ 3순위)
- ③ 프로젝트 구분
 - 신규 프로젝트 또는 기존에 신청하여 지원을 받은 프로젝트인지를 선택하여 신청
 - 프로젝트는 1년에 2건에 한하여 신청 및 지원 가능(2건을 초과하여 신청 불가)
 - 프로젝트별 최초 신청일 기준 1년동안 총 6회 신청 가능(단, 법·제도·조세에 대한 컨설팅은 1회로 한정됨)
- ④ 첨부파일은 압축파일 등록 불가
- ⑤ [입시저장] 버튼 클릭 시 신청이 완료되지 않고 마이페이지에서 수정 및 취소, 제출 가능
- ⑥ [제출]버튼 클릭 시 해당 신청정보가 관리자(사업담당자)에게 제출됨

STEP. 5

화면설명

GHKOL 컨설팅 지원사업 신청정보 입력페이지

컨설팅 신청

GHKOL 컨설팅 지원 신청서

* 필수입력항목입니다.

| | | |
|---------------|------------|--|
| * 신청일 | 2017-07-25 | |
| * 신청기업 | 기업명 | 주jjukhun |
| | 대표자 성명 | 김대표 |
| | 업종 | |
| | 주소 | 34025 대전광역시 유성구 테크노2로 187110호 (용산동) 플랜아이 |
| | 전화번호 | 02-1111-1112 |
| * 신청인 | 성명 | |
| | 직급 | |
| | 전화번호 | 02 - - |
| | 휴대폰 | 010 - - |
| | 이메일 | |
| * 컨설팅 희망 전문위원 | 1순위 | <input type="text"/> <input type="button" value="검색"/> |
| | 2순위 | <input type="text"/> <input type="button" value="검색"/> |
| | 3순위 | <input type="text"/> <input type="button" value="검색"/> |
| * 컨설팅 요청분야 | 분야 | <input type="checkbox"/> 인력진출 <input type="checkbox"/> 사업화 <input type="checkbox"/> 금융/투자/융자 <input type="checkbox"/> 법/제도 <input type="checkbox"/> 인프라 <input type="checkbox"/> 국제입찰 <input type="checkbox"/> 기타 |
| | 국가 | <input type="radio"/> 선택 <input type="radio"/> 대륙선택 <input type="button" value="국가선택"/> <input type="radio"/> 해당없음 |

전문위원목록

| 이름 | 컨설팅 분야 | 소속정보 | 컨설팅 국가 | 컨설팅 완료건수 | 컨설팅 진행건수 | 만족도 평가점수 (평균) | 프로필 |
|-----|----------------|-----------------------|--|----------|----------|---------------|------------------------------------|
| 공병철 | 인력진출, 사업화 | HSC헬스케어 대학원 부원 단체장 | 러시아(외국), 몽골(외국), 아시아(외국), 중국 | 1 | 3 | 0 | <input type="button" value="프로필"/> |
| 고세홍 | 사업화, 금융/투자/융자 | 포도병정량진 설립 대표 | 중국, 아시아(외국), 러시아(외국), 몽골(외국), 북 아메리카(외국), 유럽(외국), 아프리카(외국) | 00 | 00 | 0 | <input type="button" value="프로필"/> |
| 윤보경 | 사업화 | 우익회계법인 이사 | | 5 | 7 | 0 | <input type="button" value="프로필"/> |
| 김한기 | 사업화, 인프라, 국제입찰 | 상신여자대학교 학장교수 | | 00 | 00 | 0 | <input type="button" value="프로필"/> |
| 김명훈 | 사업화 | 강남세브란스 병원 서로서 입원장 | 아시아(외국), 러시아(외국), 몽골(외국) | 00 | 00 | 0 | <input type="button" value="프로필"/> |
| 김선숙 | 법/제도 | 법무법인 세양 대표변호사 | | 5 | 7 | 0 | <input type="button" value="프로필"/> |

상세설명

컨설팅 전문위원 선택 화면

① [검색] 버튼 클릭 시 컨설팅 전문위원 목록제공(팝업)

② 컨설팅전문위원 목록

- 프로필 [확인] 버튼 클릭 시 해당 전문위원의 상세 프로필 정보 확인 페이지 제공(팝업)
- 희망 전문위원 선택 후 [선택] 버튼 클릭 시 선택한 전문위원이 희망 전문위원으로 등록 됨.

※ 전문위원별 컨설팅 완료건수, 진행건수, 만족도평가점수(평균) 정보 제공

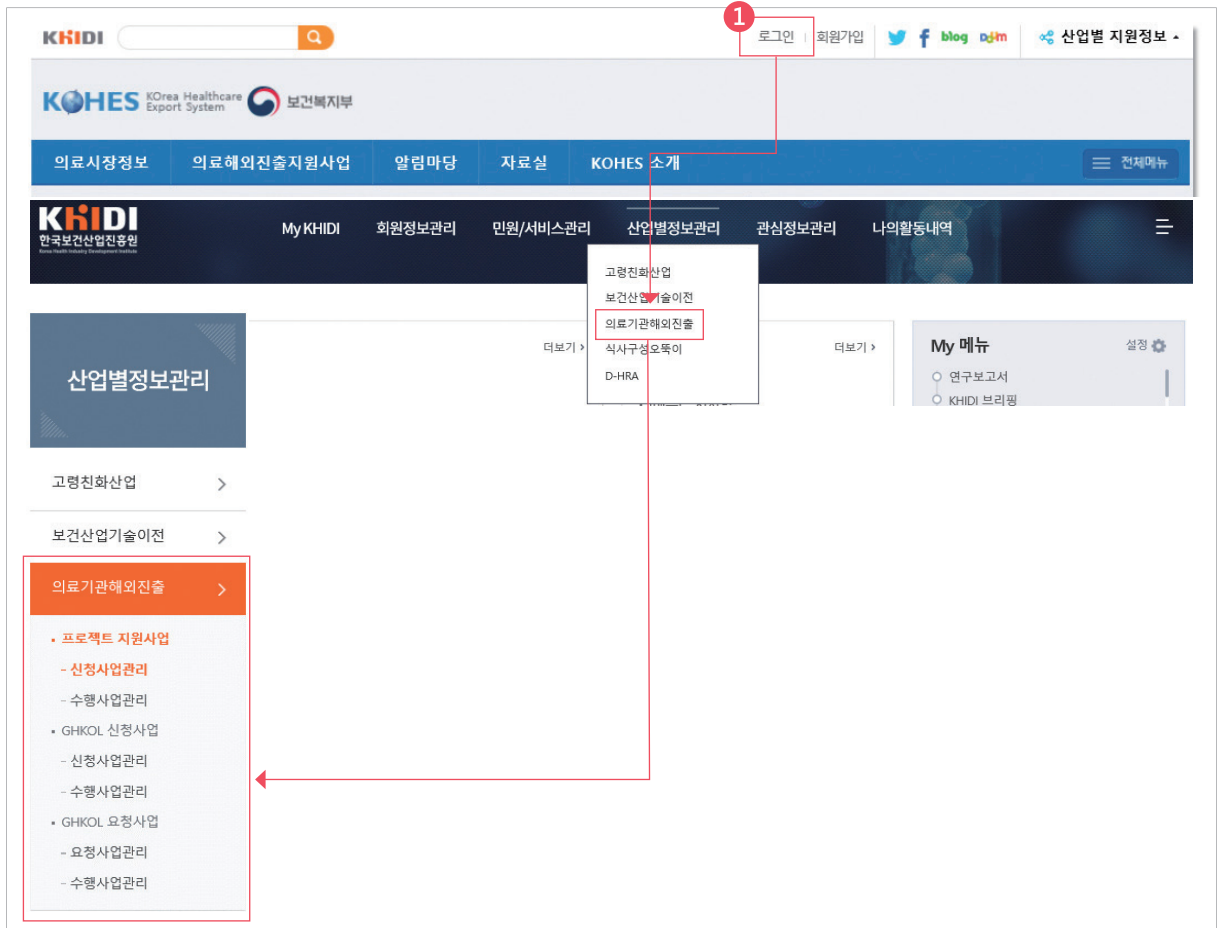
- 컨설팅 완료건수 : 컨설팅 수행을 정상적으로 완료한 건수
- 컨설팅 진행건수 : 현재 컨설팅을 의뢰받아 수행중인 건수
- 만족도평가점수(평균) : 컨설팅 수행완료 후 의뢰기관(병원) 담당자에 의해 평가된 컨설팅에 대한 만족도 평가 결과를 10점 척도로 제공(단, 전문위원이 수행한 전체 프로젝트에 대한 만족도점수에 대한 평균 점수를 제공)

※ 현재 시스템 상 외국인 회원가입이 어려워 해외 거주 전문위원은 검색되지 않을 수 있습니다. 검색 불가 시에는 한국보건산업진흥원 담당자를 검색하시어 신청하시고, 프로젝트 상에 기재란에 희망하는 전문위원 작성해주시면 개별적으로 처리해드리겠습니다.

04. 컨설팅 신청정보관리 (My KHIDI 접근방법)

화면설명

My KHIDI에서 제공되는 GHKOL 컨설팅 지원사업 신청정보 관리페이지 접근방법



상세설명

GHKOL 컨설팅 지원사업 신청 정보 관리 페이지(My KHIDI) 접근방법

① 홈페이지 우측 상단에 있는 [My KHIDI] 버튼을 선택하여 이동

- 상세 메뉴(페이지) : My KHIDI > 산업별정보관리 > 의료기관해외진출 > 신청사업관리

※ 단, 기업회원 로그인시에만 접근 가능

04. 컨설팅 신청정보관리 (링크정보 접근방법)

화면설명

GHKOL 컨설팅 지원사업 신청정보 관리페이지 접근방법

[홈](#) > [의료핵심진출지원사업](#) > [GHKOL컨설팅운영](#) > [컨설팅 신청](#)

컨설팅 신청

전체 44건 현재 페이지 1/5

대륙 선택 ▼
국가 선택 ▼
분야 ▼
프로젝트명

검색

| 번호 | 국가 | 분야 | 프로젝트명 | 접수일 | 상태 |
|----|---------|----------------|--|------------|--------------------|
| 4 | 사우디아라비아 | 사업화 | [비공개] www.ghkol.com/healthcare | 2016-09-07 | 완료 |
| 3 | 러시아 | 금융/투자/융자, 법/제도 | [비공개] 인력개발 | 2016-09-05 | 완료 |
| 2 | 인도네시아 | 금융/투자/융자 | [비공개] 인력개발 | 2016-08-31 | 완료 |
| 1 | 중국 | 인력진출, 사업화 | [비공개] 인력개발 | 2016-08-31 | 완료 |

1 2 3 4 5

[신청하기](#)

- 신청된 컨설팅 요약정보는 홈페이지에서 공개되며, 사용자 공개설정에 따라 비공개 설정 시 요약정보가 공개되며 공개설정 시 상세정보까지 공개될 수 있습니다.
- 신청된 컨설팅의 수행일지에 대한 요약정보는 홈페이지에서 공개되며, 관리자에 의해 수행일지 상세정보가 공개될 수 있습니다.
- 컨설팅 지원사업은 연간 최대 2건의 프로젝트에 대하여 프로젝트별 6회(법률자문 컨설팅의 경우 최대 1회), 최대 12회를 지원하고 있습니다. 연간 2건을 초과하여 프로젝트 컨설팅을 신청하거나, 동일 프로젝트에 대하여 6회를 초과하여 신청하실 수 없습니다.
- 프로젝트별 최초신청일로부터 1년동안 동일 프로젝트에 대하여 6회까지 컨설팅을 신청하실 수 있습니다. 단, 법률자문 컨설팅은 프로젝트별 1회에 한하여 제공됩니다.

1 - 신청정보는 [My KHIDI > 산업발전정보관리 > 의료기관해외진출 > GHKOL신청사업 > 신청사업관리](#) 메뉴에서 확인하여 주시기 바랍니다.

- 신청접수 진행 시, 신청접수를 완료하지 못하고 [임시저장]을 한 경우 신청접수가 완료되지 않습니다. [임시저장] 중인 신청정보는 신청을 완료하고자 할 경우 [My KHIDI > 산업발전정보관리 > 의료기관해외진출 > GHKOL 신청사업 > 신청사업관리](#) 메뉴에서 확인 및 신청접수를 완료하실 수 있습니다.

- 승인된 사업 및 수행중인 사업, 완료된 사업정보는 [My KHIDI > 산업발전정보관리 > 의료기관해외진출 > GHKOL 신청사업 > 수행사업관리](#) 메뉴에서 확인 및 관리하실 수 있습니다.

- 컨설팅을 요청받은 전문가위원 회원은 [My KHIDI > 산업발전정보관리 > 의료기관해외진출 > GHKOL 요청사업 > 요청사업관리](#) 메뉴에서 확인 및 관리하실 수 있습니다.

- 컨설팅을 수행중인 전문가위원 회원은 [My KHIDI > 산업발전정보관리 > 의료기관해외진출 > GHKOL 요청사업 > 수행사업관리](#) 메뉴에서 확인 및 관리하실 수 있습니다.

상세설명

GHKOL 컨설팅 지원사업 신청 정보 관리 페이지(My KHIDI) 접근방법

- ① “컨설팅신청” 메뉴(프로젝트 목록) 하단의 안내문구에서 제공되는 안내문구의 링크정보를 선택하여 이동
 - 신청정보 관리페이지로 바로 이동
- ※ 단, 기업회원 로그인시에만 접근 가능

04. 컨설팅 신청정보관리 (링크정보 접근방법-2)

화면설명

GHKOL 컨설팅 지원사업 신청정보 관리페이지 접근방법

전체 5건, 현재 페이지 1/1 1

진행상태 전체

| 번호 | 사업명 | 사업책임자 | 신청일 | 상태 |
|----|--------------------------------|-------|------------|-------------------------------------|
| 5 | 2017 의료 해외진출 프로젝트 지원사업 2차 사업공고 | 테스트 | 2017-06-30 | <input type="button" value="미선택"/> |
| 4 | 2016 의료 해외진출 프로젝트 지원사업(2차) | 양도경 | 2016-06-27 | <input type="button" value="신청취소"/> |
| 3 | 2016 의료 해외진출 프로젝트 지원사업(1차) | 기타 | 2016-03-07 | <input type="button" value="미선택"/> |
| 2 | 2015 의료시스템 해외진출 프로젝트 지원사업(2차) | 홍길동 | 2015-10-22 | <input type="button" value="수행사업"/> |
| 1 | 2015 의료시스템 해외진출 프로젝트 지원사업(1차) | test | 2015-08-19 | <input type="button" value="수행사업"/> |

1

상세설명

GHKOL 컨설팅 지원사업 신청 정보 관리 페이지(My KHIDI) 접근방법

① “컨설팅신청” 메뉴(프로젝트 목록) 하단의 안내문구에서 제공되는 안내문구 링크정보를 선택하여 이동된 화면

STEP. 1

화면설명

GHKOL 컨설팅 지원사업 신청정보 관리페이지

신청사업관리

🏠 > My KHIDI > 산업별정보관리 > 의뢰기관해외진출 > GHKOL 신청사업 > 신청사업관리

글자크기 | + | - | 🖨

1

전체 1건, 현재 페이지 1/1

진행상태 ▾ 프로젝트명 ▾ 🔍 검색

| 번호 | 국가 | 분야 | 프로젝트명 | 접수일 | 상태 |
|----|----|------|----------|------------|----|
| 1 | 네팔 | 인력진출 | [비공개]테스터 | 2017-05-17 | 승인 |

2

3

1

⚠ [임시저장] 중인 신청정보는 상세정보페이지에서 내용확인 및 신청접수를 완료하실 수 있습니다.

- 진행상태가 [반려] 또는 [미승인]인 경우 진행상태 아이콘 클릭 시 반려 및 미승인 사유를 확인하실 수 있습니다.
- 수행중인 사업, 완료된 사업정보는 **수행사업관리 메뉴에서 확인 및 관리**하실 수 있습니다.
- 최종신청 이후 진행상태가 [신청완료]의 신청정보에 대한 수정이 필요할 경우 담당자에게 문의하여 주시기 바랍니다.
- 신청된 컨설팅 요약정보는 홈페이지에서 공개되며, 사용자 공개설정에 따라 비공개 설정 시 요약정보가 공개되며 공개설정 시 상세정보까지 공개될 수 있습니다.

상세설명

① 신청한 정보에 대한 목록 제공

- 진행상태와 프로젝트명으로 검색 가능

② 프로젝트명을 선택하여 상세정보페이지로 이동 가능

- 진행상태가 [임시저장] 중인 프로젝트는 추가정보를 입력, 수정하여 관리자(사업담당자)에게 제출 가능
- 승인받지 못한 프로젝트(진행상태 : 신청완료)에 대하여 신청 취소 가능

③ 진행상태 [반려]로 표시된 프로젝트에 대하여 [반려] 아이콘 클릭 시 반려 사유 확인 가능

- 수정/보완 후 제출 가능

④ 진행상태가 [미승인]으로 표시된 프로젝트에 대하여 [미승인] 아이콘 클릭 시 미승인 사유 확인 가능

STEP. 2

화면설명

GHKOL 컨설팅 지원사업 신청정보 수정/제출 페이지

컨설팅 신청 1

☞ 의료해외진출지원사업 > GHKOL컨설팅운영 > 컨설팅 신청

GHKOL 컨설팅 지원 신청서

* 필수입력항목입니다.

| | | |
|----------------------|-------------------------------------|---|
| * 신청일 | 2017-07-24 | |
| * 신청기업 | 기업명 | 주jjukhun |
| | 대표자 성명 | 김대표 |
| | 업종 | <input type="text"/> |
| | 주소 | 34025 대전광역시 유성구 테크노2로 187110호 (용산동) 플랜아이 |
| | 전화번호 | 02-1111-1112 |
| * 신청인 | 성명 | <input type="text"/> |
| | 직급 | <input type="text"/> |
| | 전화번호 | 02 <input type="text"/> - <input type="text"/> - <input type="text"/> |
| | 휴대폰 | 010 <input type="text"/> - <input type="text"/> - <input type="text"/> |
| | 이메일 | <input type="text"/> @ <input type="text"/> 직접입력 <input type="button" value="▼"/> |
| * 컨설팅 희망 전문위원 | 1순위 | <input type="text"/> <input type="button" value="검색"/> |
| | 2순위 | <input type="text"/> <input type="button" value="검색"/> |
| | 3순위 | <input type="text"/> <input type="button" value="검색"/> |
| * 컨설팅 요청분야 | 분야 | <input type="checkbox"/> 인력진출 <input type="checkbox"/> 사업화 <input type="checkbox"/> 금융/투자/용자 <input type="checkbox"/> 법/제도 <input type="checkbox"/> 인프라 <input type="checkbox"/> 국제입찰 <input type="checkbox"/> 기타 <input type="text"/> |
| | 국가 | <input type="radio"/> 선택 <input type="radio"/> 대륙선택 <input type="button" value="▼"/> <input type="radio"/> 국가선택 <input type="button" value="▼"/> <input type="radio"/> 해당없음 |
| * 프로젝트명 구분 | 선택 <input type="button" value="▼"/> | |
| * 프로젝트명 | <input type="text"/> | |

| | | |
|---|---|--|
| * 수정일자 | <input type="text"/> | |
| * 공개성 | <input type="radio"/> 공개 <input type="radio"/> 비공개 * 공개설정 시 컨설팅 지원신청 상세정보가 홈페이지에서 공개됩니다. | |
| * 프로젝트 요약정보 | 프로젝트 내용에 관한 요약정보를 200자 이내로 입력해 주시기 바랍니다. | |
| * 프로젝트 상세정보 | 프로젝트 내용에 관한 자세한 사항을 입력해 주시기 바랍니다. | |
| * 첨부서류 | 사업자등록증 | <input type="text"/> <input type="button" value="파일첨가"/> |
| | 정고자료 1 | <input type="text"/> <input type="button" value="파일첨가"/> |
| | 정고자료 2 | <input type="text"/> <input type="button" value="파일첨가"/> |
| | 정고자료 3 | <input type="text"/> <input type="button" value="파일첨가"/> |
| | 정고자료 5 | <input type="text"/> <input type="button" value="파일첨가"/> |
| | 정고자료 5 | <input type="text"/> <input type="button" value="파일첨가"/> |
| <input type="button" value="임시저장"/> <input type="button" value="제출"/> <input type="button" value="취소"/> | | |

상세설명

임시저장 또는 반려 상태의 신청정보 관리페이지

- ① 임시저장 또는 신청한 정보에 대하여 추가입력, 수정 후 관리자(사업담당자)에게 제출 가능
- ② 신청정보 등록 후 [임시저장] 버튼 클릭 시 해당 정보는 신청상태가 완료된 상태가 아니라 관리자(사업담당자)에게 제출되지 않음

04. 컨설팅 수행사업관리

화면설명

GHKOL 컨설팅 지원사업 수행사업 관리페이지

수행사업관리

전체 2건, 현재 페이지 1/1

진행상태
프로젝트명

검색

| 번호 | 국가 | 분야 | 프로젝트명 | 접수일 | 상태 | 수행일지 |
|----|----|------|-----------------|------------|------|------|
| 2 | 미국 | 사업화 | 2016년 미국시장 진출사업 | 2016-08-17 | 완료 | 확인 |
| 1 | 중국 | 인력진출 | 2016년 중국진출 사업 | 2016-08-17 | 컨설팅중 | |

1

- 신청사업정보는 **신청사업관리 메뉴에서 확인 및 관리**하실 수 있습니다.
- 진행상태가 [중도포기]인 경우 진행상태 아이콘 클릭 시 중도포기 사유를 확인하실 수 있습니다.
- 컨설팅 완료 후 수행일지가 등록된 경우 [확인]아이콘을 클릭 하여 수행결과를 확인하실 수 있습니다.
 - [확인]버튼은 진행상태가 [완료]인 경우에만 제공됩니다.
 - 완료된 사업의 수행결과는 만족도평가 후 확인하실 수 있으니, 완료사업의 [확인] 아이콘 클릭 시 제공(최초 1회)되는 만족도평가를 진행하여 주시기 바랍니다.
- 등록된 컨설팅 수행일지에 대한 요약정보는 홈페이지에서 공개되며, 관리자에 의해 수행일지 상세정보가 공개될 수 있습니다.

상세설명

- ① 수행중인 사업에 대한 목록 제공
 - 진행상태와 프로젝트명으로 검색 가능
- ② 프로젝트명을 선택하여 상세신청정보 확인 가능
- ③ 수행일지 [확인]버튼을 클릭하여 컨설팅 결과인 수행일지 확인 가능
 - 진행상태가 [컨설팅중]인 프로젝트는 [확인] 버튼이 출력되지 않음(확인 불가능)
 - 진행상태가 [완료]인 프로젝트는 수행일지 확인 가능(단, 만족도평가 후 확인 가능)
- ④ 만족도평가
 - 최초 [확인] 버튼 클릭 시 만족도평가 페이지 제공(팝업)
 - 만족도평가를 완료하지 않을 경우 수행일지 확인 불가능
 - 만족도평가는 최초 1회에 한하여 진행
- ⑤ 진행상태가 [중도포기]로 표시된 프로젝트에 대하여 [중도포기] 아이콘 클릭 시 중도포기 사유 확인 가능

STEP. 2

화면설명

GHKOL 컨설팅 지원사업 수행일지 확인페이지

수행사업관리

GHKOL 컨설팅 수행일지

* 필수입력항목입니다.

| | |
|---------------|--------------------------|
| * 컨설팅기관명 | (주)test회사 |
| * 전문위원명 | 안민찬 |
| * 컨설팅대상자명 | 테스트 |
| * 수행일자 및 시간 | 2016-08-05 07:00 ~ 16:00 |
| * 대표자(예비창업자)명 | test |
| * 프로젝트명 | 테스트프로젝트1차 |
| * 수행회차 | 1차 |

컨설팅 내용

| | |
|------------|------|
| * 컨설팅 요약정보 | test |
| * 컨설팅 상세정보 | test |

| | | |
|--------|-------|-------------|
| * 첨부파일 | 산출물 1 | PHP-PC.html |
| | 산출물 2 | |
| | 산출물 3 | |
| | 산출물 4 | |
| | 산출물 5 | |

목록

상세설명

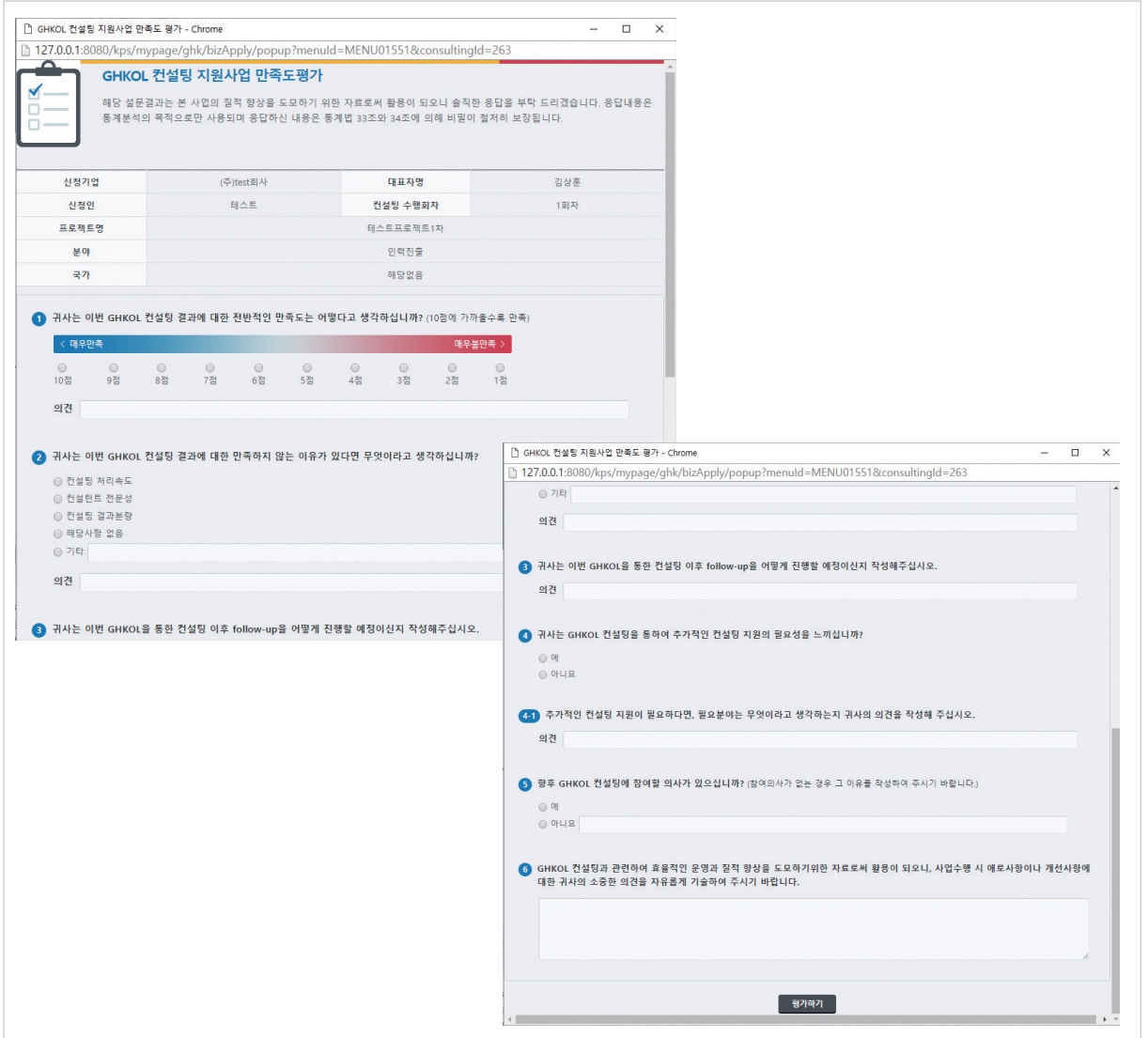
수행일지 확인 페이지

- ① 수행이 완료된 프로젝트 중 만족도평가를 마친 프로젝트에 한하여 수행일지 확인 가능
- 수행일지 인쇄 및 첨부된 산출물에 대한 다운로드 제공

STEP. 3

화면설명

GHKOL 컨설팅 지원사업 수행사업 만족도평가 페이지



상세설명

① 수행이 완료된 프로젝트에 대한 만족도평가 페이지

- 프로젝트에 대한 기본정보 제공
- 평가항목별 답변을 체크하거나 입력해야만 평가가 완료됨(평가 완료시에만 수행일지 정보 확인 가능)

GHKOL 온라인 컨설팅 신청 절차 및 흐름도

신청절차

